

САВЕТИ АГРОНОМА

# Јесења садња ружа и нега травњака



Жељу да у свом врту имате руже можете испуни-ти садњом овог цвета до краја новембра или у пролеће, по престанку мразева. Предност треба дати јесењој садњи јер период садње је дужи него у пролеће, а боља је и пријем садница, зато што биљке имају довољно времена да образују коренов систем и у пролеће раније процветају.

-Под предпоставком да сте у врту за руже одредили најбоље место и да сте правилно изабрали садни материјал, можете приступити садњи. Али, пре тога да вас подсетимо на неке важне поступке.

-Ако су се жиле до садње исушиле, саднице ружа треба потопити у посуду с раствором иловаче у води, уз додатак "бенлејта" као дезинфекционог средства.

-Пре садње корен садница се обавезно резује. Дебље жиле се скраћују воћарским маказама на 15-20 сантиметара, тако да се направи кос рез с доње стране жиле. Тако орезане жиле боље ће налегати на земљу.

-Да би се успоставила равнотежа између корена и круне, треба резати и надземни део. При јесењој садњи руже се резују врло мало, а тек у пролеће избојци се добро прекрате, остављајући на јачим избојцима 3-4 развијена пупољка, а на слабијим само два окца.

-Саднице се саде у рупе величине 40x40 сантиметара. Саднице се постављају тако да задебљање калема буде после садње 3-5 сантиметара покривено земљом, јер је тај део осетљив на мразеве. Дубина садње ружа пењачица може бити још већа, чак и до 15 сантиметара. Руже стаблашице саде се најплиће, тако да коренов врат остане слободан.

-Рупа се до врха затрпа земљом и пажљиво набие  
-У улегнуће настало сабијањем земље, сипа се вода до пуне засићености земљишта око саднице.

-Кад земљиште упије воду, садница се загрне тако да се створи хумка која равномерно покрива све избојке око 10 сантиметара. Загртањем током зиме биљке

се штите од измрзавања, боље је оживљавање, а истовремено биљка је заштићена од исушивања.

Травњак је осетљивији него што многи мисле, те ако га заустимо - претвориће се у ливаду. Он захтева пажљиву негу и честе допунске радове. Травњак не подноси суше и често гажење. Потребно му је доста хранљивих материја, редовно кошење и одређена влажност најбоље у облику ситне кише.

У јесен травњак треба нарочито неговати, јер уколико се боље спреми за зимски сан, утолико ће раније и лепше идуће пролећа почети да расте. Стручњаци зато препоручују касно ђубрење травњака ђубривом из којег се равномерно и дуже време ослобађају хранљиве материје.

Ако у травњаку има корова, истовремено с ђубрењем треба употребити и средство за његово уништавање. Међутим, ако коров угине пре прве хладноће, настало празно место на травњаку попуниће се, пошто ће ђубриво, истовремено бачено, још једном подстаћи раст траве.

Врло танак, прозиран слој тресета, разасрт по травњаку, повећаће његову отпорност према хладноћи и снабдеће га свежим хумусом. Употреба компоста није препоручљива пошто садржи много семена корова, тако да следећег пролећа може доћи до непријатног изненађења. У јесен је важно и последње кошење које не сме да се обавља сувише касно, пошто трава мора имати времена да поново крене. Опште правило је да се кошење обавља средином октобра. Покошену траву треба заједно с опалим лишћем брижљиво покупити и уклонити, пошто се од ње, због недостатка топлоте, неће створити хумус, него блато, под којим ће се трава преко зиме угушити, нарочито ако се снежни прекривач задржи дуже.

- дипл.инг. **Иштван Варга**, агроном

## ХОРОСКОП



-Иако сте продорни и успешни, поготово у крупним и озбиљним пословима и пројектима, ових дана ћете имати проблема у комуникацији и односу с једним мушкарцем. Одложите путовање.

-Усредсредите се на пословне контакте, без обзира на тренутне резултате. Они ће доћи касније. Када кренете у борбу, научите да прихватите поразе, готово исто као и успех.

-Ангажовани сте на много страна, више мањих послова, контаката, па се можете изгубити у лавиринту жеља и хтења. Набавите мапу или доброг водича. Финансијска ситуација боља.

-Сада сте већ много снажнији и одлучнији. Доминантни сте и елегантни, сијате пуним сјајем. А у љубави крећете из почетка, више интелектуално него емотивно.

-Послови склопљени у тајности ће донети добре резултате. Ваше жеље превазилазе све границе, и то је у реду. Стиже вам значајна помоћ и подршка од једне страствене особе. Размислите о томе.

-Нешто сте троми и успорени ових недеља. То је показатељ да треба више да се одмарате и напуните батерије. Преконтролишите своје здравствено стање. А љубавни однос је вечита инспирација.

-Партнер може да врши притисак поводом својих жеља и циљева. А од вас се, наравно, очекује да разумете ситуацију. Као да причате два различита језика, различитом брзином.

-Кризан период на послу, како у односу с колегама, тако и поводом самог посла. Немојте каснити и поштујте рокове. Ово је време враћања дугова. Нестаните у непознатом правцу.

-Веомо сте упорни, готово фанатични у својим циљевима. Дистанцирани, такође. Не верујете никоме, а поготово ауторитетима. Спроводите своју личну политику на свим пољима, упркос свему.

-Без обзира на посао, односе с колегама, обавезе, морате ових дана више пажње посветити свом здравственом стању. Више се одмарајте, узимте слободне дане. Новац није проблем!

-Ваша вољена особа, с којом нисте баш сасвим сигурни у каквим сте односима, постаје све одважнија и снажнија, а ви све осетљивији и рањивији. То баш и није нека праведна подела у односу!

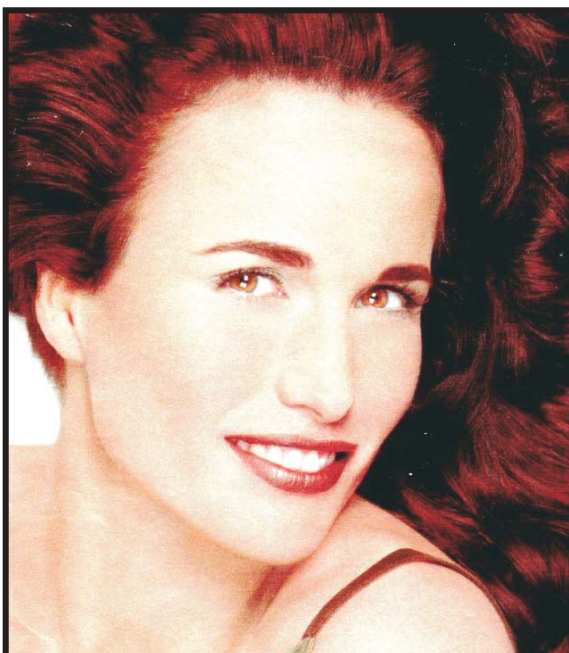
-Први радни дан вас враћа на борбени терен. Растрзани сте на много страна, па већ можете осетити замор. Мотив да истрајете је успех, циљ, новац, и планина која вас чека тамо далеко.

**PAPIRNICA PAPERUS**  
Tel.: 021/842-677  
**IZRADA PEČATA SVIH DIMENZIJA**  
TEMERIN, Novosadska 375

### VELIKI IZBOR SAKSIJSKOG I REZANOG CVEĆA

CVEĆARA **VIOLA**

Petefi Šandora 32 (u dvorištu)  
Mob.: 063/ 7-140-765, Mob.: 064/ 23-43-990



ПОЛИЦИЈСКА ГУМЕНА ПАЛИЦА	ОВДЕ (СКР.)	СРЕДСТВО ЗА ЛАКИРАЊЕ	ТОП У ШАХУ	РУДАРСКИ ИНСТИТУТ (СКР.)	ОСЕТЉИВО БОЛНО МЕСТО	ЊУТН	У ОВОЈ КОЛИЧИНИ	ПРАВО ВРЕМЕ (ЛТ.)	ИНДИЈАНСКИ ПОГЛАВЉИЦА ИЗ ДЕЛА КАРЛА МАЈА	ОКРУЖНИ КОМИТЕТ (СКР.)	28. СЛОВО АЗБУКЕ	ДУБРОВНИЧКИ АЕРОДРОМ ДЕО КУПАТИЛА	ОНО ШТО СЕ ЗАПАЗИ ПРЕКО ЧУЛА (МН.)
ЧОВЕК БЕЗ КАРАКТЕРА УЛИЦИЦА							ЕЛЕКТРОНСКА ЛЕВ СА ТРИ ЕЛЕКТРОДЕ (МН.)						
ИМЕ ГЛУМИЦЕ РАС				ИТРИЈУМ		ВАРКА					ЛАПОНАЦ		
АЗОТ	КОПАР	ЈУНАК ИЗ ПРВОГ ОРПОСКОГ УСТАНКА		ОДАН ПРИВРЖЕН	НЕУТРОН					ЖЕНСКО ИМЕ, ВИДОСАВА			
ДУГИ ТАПАСИ (СКР.)		ГРУПА ОРГАНСКОХ ЈЕДЛИЊЕЊА					РАСКОШНЕ КОЧИЦЕ СА ЗАПРЕГОМ			ЗАЈЕДЉИВО			
РАДИЈУМ		РИЗМА		ОТПОРНИК (МН.)	ОТЛАШАВАТИ СЕ МЕКЕТОМ							АЛТ	ВРСТА АЛКОХОЛА
АМЕРИЧКА ГЛУМИЦА												УЗВИК ДОЗИВАЊА	ГРАД У МАКЕДОНИЈИ
АМЕРИЧКИ ФИЛМСКИ РЕДИТЕЉ, ЏОН									РОЖНАТИ ИЗРАШТАЈ НА ВРХУ ПРСТА	МАСА			
ВОЗНА ТАКСИЈА (МН.)	ИЗБОЧНА КОПНА У МОРЕ	ЛЕКОВИТА БИЈКА, ТИТРИЦА	СТАРА МЕРА ЗА ТЕЖИНУ	ГРАДИ ЛЕТОВАЛИШТЕ НА ФЛОРИДИ	ОБЛИК ЖЕНСКОГ ИМЕНА КАТАРИНА	ВЕЛИКА ЈАМА	МУЖЕВЉЕВ ОТАЦ	КИЛО-МЕТАР (СКР.)		НОРВЕШКА	ФАБРИЧКА ДВОРАНА	УЗВИК НЕГОДОВАЊА	ВРСТА ПСА (МН.)
У ТРКУ ТРЧЕТИ					ИМЕ КОШАРКАШИЦЕ ЛАКИТ						ПОХВАЛНА ПЕСМА		
ПУСТИЊА У ЧИЛЕУ						ЛОПАТИЦА ЗА ЧИШЋЕЊЕ ПЛУГА		ШВАЈЦАРСКА НОВИЧКА АГЕНЦИЈА				АУТОМАТ. ОБРАДА ПОДАТАКА (СКР.)	
ПРЕДЛОГ	ФOLK-ПЕВАЧИЦА	ВОЈНА ПОШТА (СКР.)						ШВАЈЦ. ЈУНАК, ВИЉЕМ				ЛЕТЕТИ ТАЊИР	СТАРО-ГРЧКИ ФИЛОЗОФ
ПОТПУНИ, ЦЕЛО-КУПНИ			ЦИРКУСКО БОРИЛИШТЕ	ГРАД У РУСИЈИ				ДРУШТВЕНА ИГРА	ВЕЛЕ-МАЈСТОР (СКР.)				РИЗМА
ДИНАР								ИНСТРУМЕНТАЛ	ИМЕ ПЕВАЧИЦЕ БЕКУТЕ	ПЕХАР, БОКАЛ	СТАРИ СЛОВЕН	УЗВИК У КОРИДИ	САБЛАСТ, УТВАРА
												МЛЕННИ ПРОИЗВОД	
ВОЂЕЊЕ СПОЉНЕ ПОЛИТИКЕ	ЈЕЗЕРО У СЕВЕРНОЈ АМЕРИЦИ	24. И 22. СЛОВО			ИМЕ ФУДБАЛЕРА ИВИГА	12. И 11. СЛОВО		ОРГАНОСКО ЈЕДЉИЊЕ (МН.)	ИНДИЈУМ				
СЕКУНД													
ЦЕЛИНА ОД ДВАНАЕСТ КОМАДА				СТАНОВНИК КНИГА	ИСТОК			РАЗДОБЉЕ У РАЗВИТКУ ЗЕМЉЕ	АУСТРИЈА				АРГОН
СТАНОВНИК ИТАЛИЈЕ						ФИЛИПАР							АНОДА
													ВЕРДИЈЕВА ОПЕРА

БЕСПЛАТНИ МАЈИ ОГЛАСИ 021/842-857, 063/10-80-340  
www.nasenovine.com

РЕШЕЊЕ: ф. ПОШТРОМ, ОВОЛИКО, ЕВА ИТ. ТРИК, ЛАИ И КИ, ВЕРАН, ВИДА, ПИ, ЕНОЛИ, ЕКИПАЖ, РА, П. РЕОСТАТИ, А. ЕНИИ МЕР, ДАВЕН, ЕА, КАРПЕНТЕР, НОКТИ, СВЕКАР, КМ, ЈА, ТРОМ, ЈЕКАТЕРИНА, ХИМИНА, АТАКМА, ОПИТАК, СДА, АОН, К, МАЈА, МАРИАНА, ТЕЛ, НПО, СВИ, АРЕНА, ЕТА, ПИКАДО, Р, ДИПЛОМАТИЈА, И, ВРЧ, АБЕЛ, С, ИФИ, ИЛИЈА, АМИНОСМОЈЕ, ГИЈЕ, КИНАНИН, ООЛИТ, АР, ИТАЛИЈАН, ЈАНТАР, ЕРНАНИ.